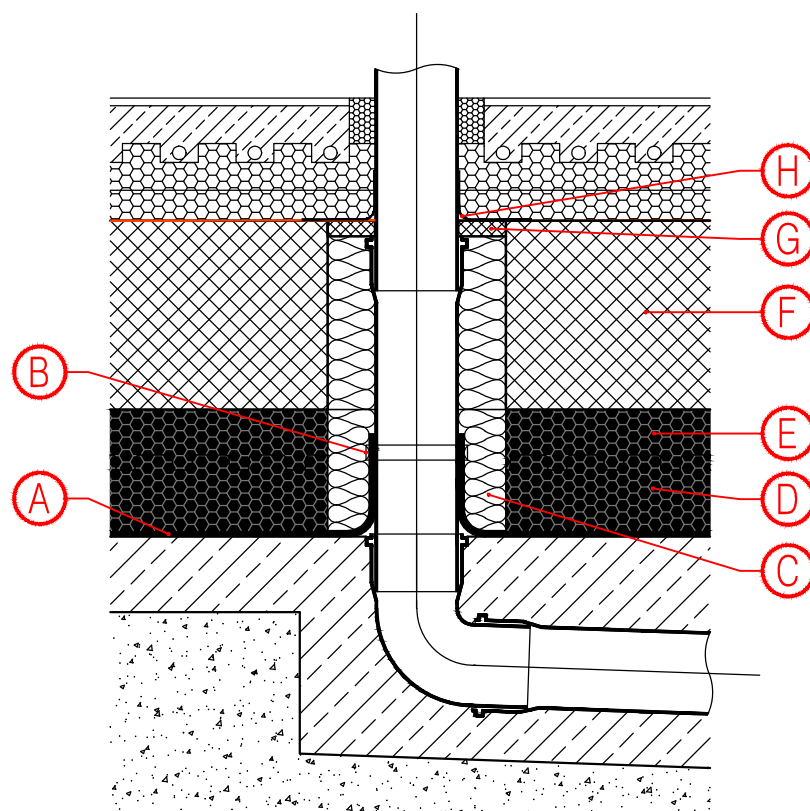


## VERTIKALNI PREBOJ PVC CEVI PRI TALNI VLAGI

M 1:10



- A. PLASTOMERNA BITUMENSKA HIDROIZOLACIJA 0,4 cm
- B. ZATEZNA CEVNA OBJEMKA
- C. MEHKA IZOLACIJA (STEKLENA VOLNA)
- D. JUBHome BASE SPODNJI TALNI ELEMENT 8 cm
- E. JUBHome BASE ZGORNJI TALNI ELEMENT 8, 16 ali 22 cm
- F. AB TEMELJNA PLOŠČA debeline do 30 cm
- G. ???
- H. CEVNA MANŠETA ALI TESNILNI TRAK (narezan)
- I. PENASTA FOLIJA